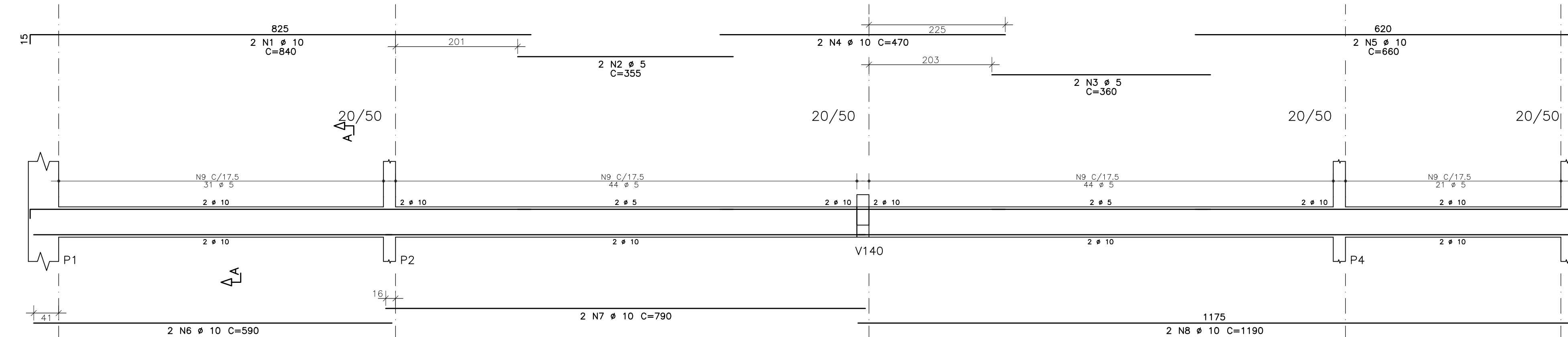
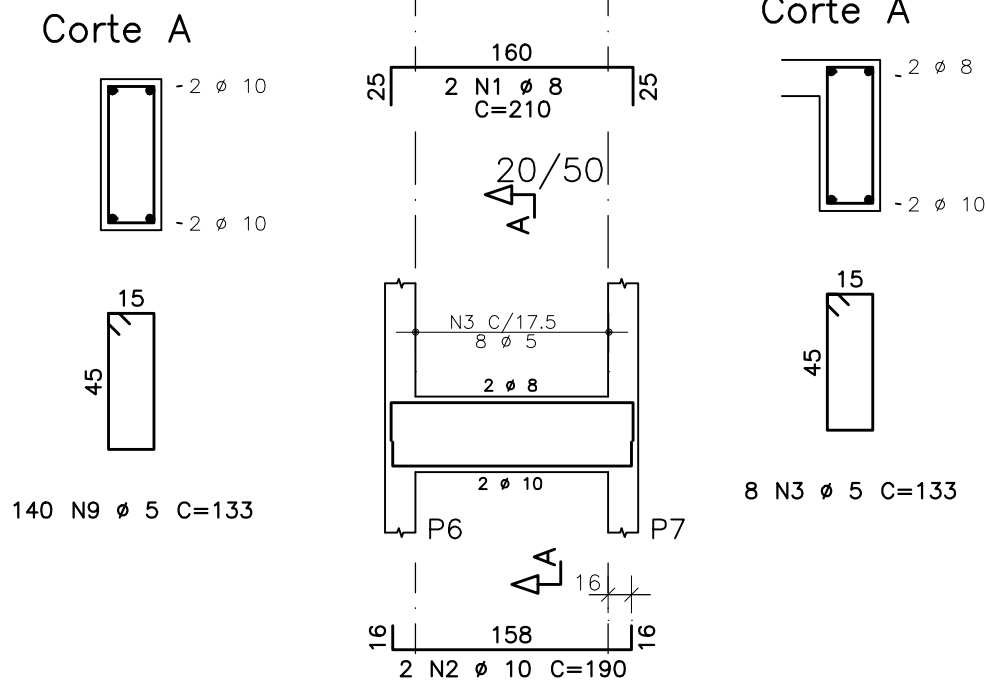


CONFIRMAÇÃO DAS PERNAS - FORMAS DE 10x10mm				
101	WHITE	2,60	1,0	0,18
102	MADEIRA	0,40	1,0	0,18
103	BLUE	0,40	1,0	0,18
104	GRAY	0,30	1,0	0,18
105	GREEN	0,13	1,0	0,18
106	YELLOW	0,30	1,0	0,18
107	RED	0,25	1,0	0,18

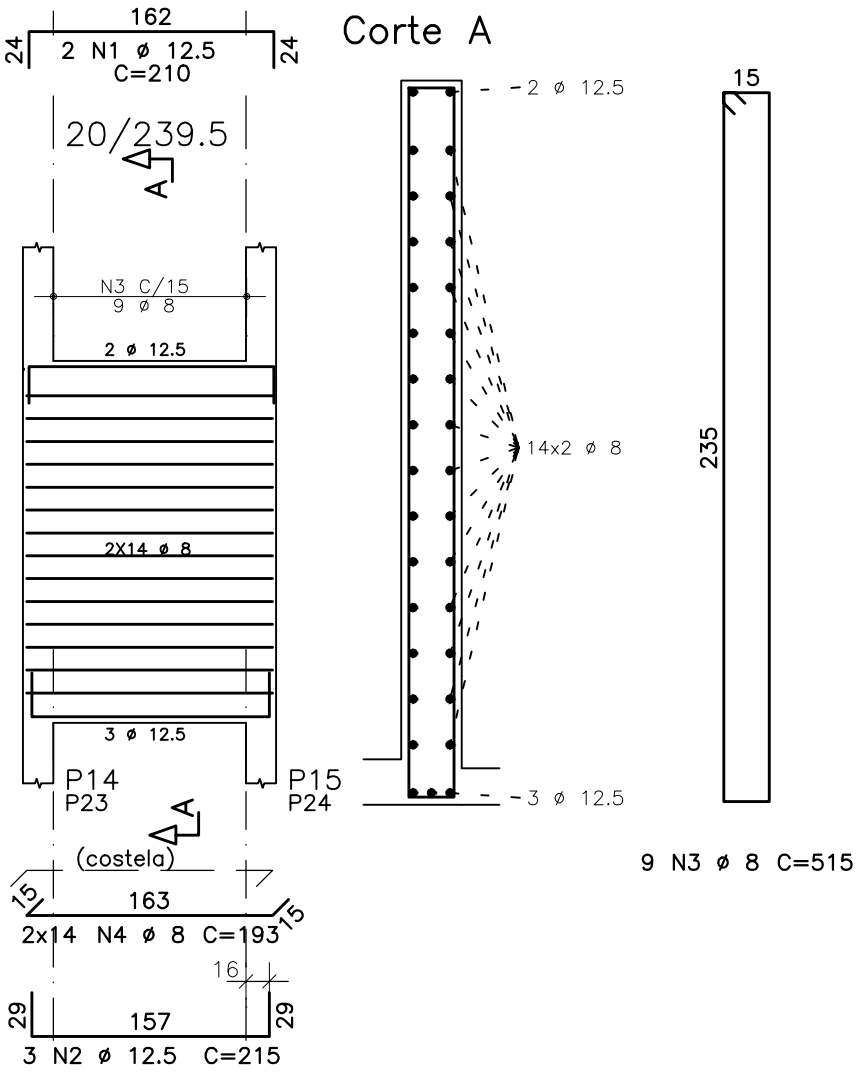
V101



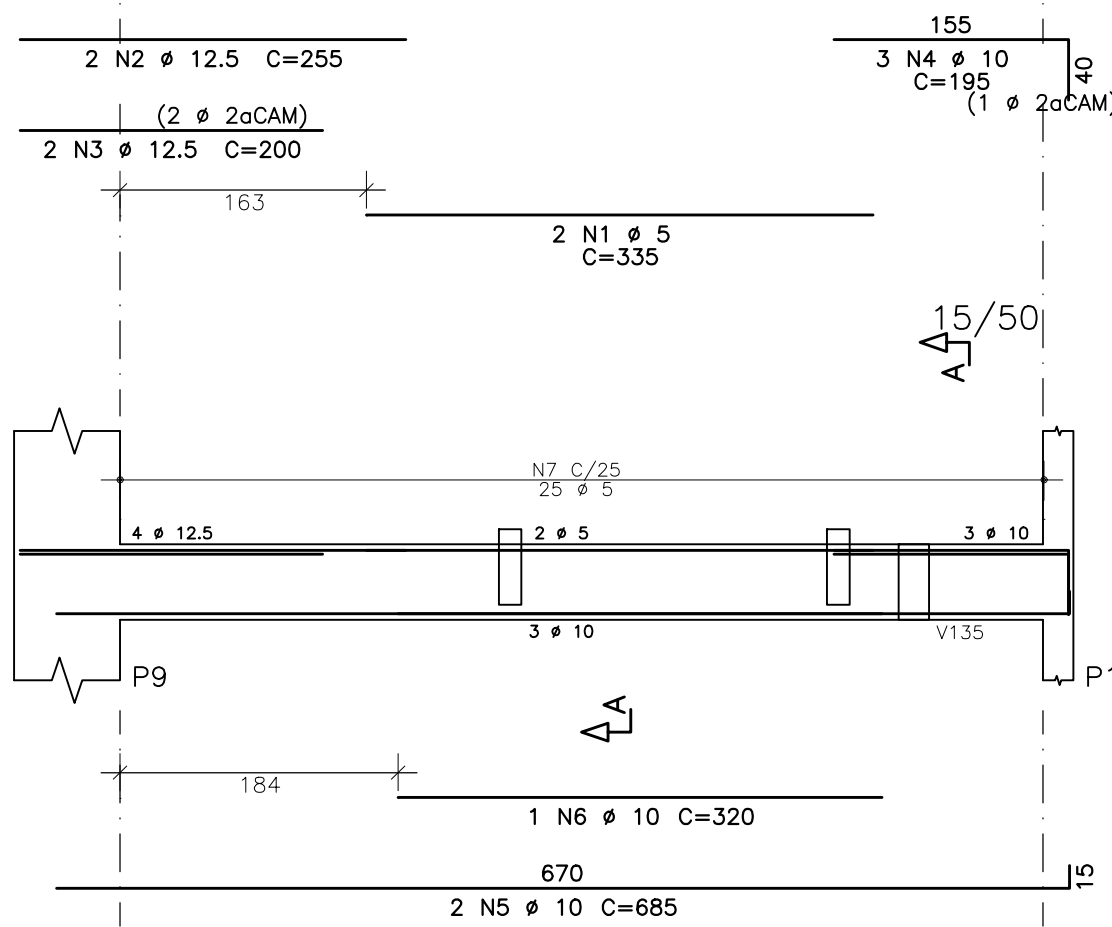
V102



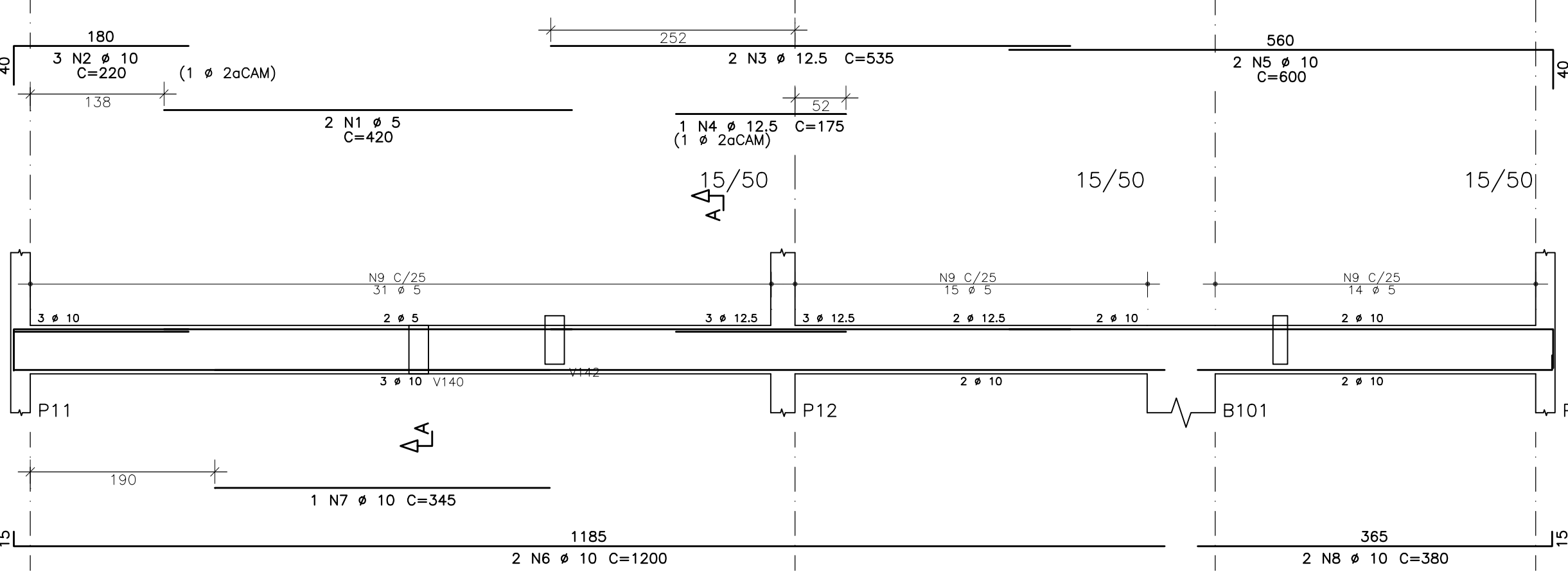
V106=V113



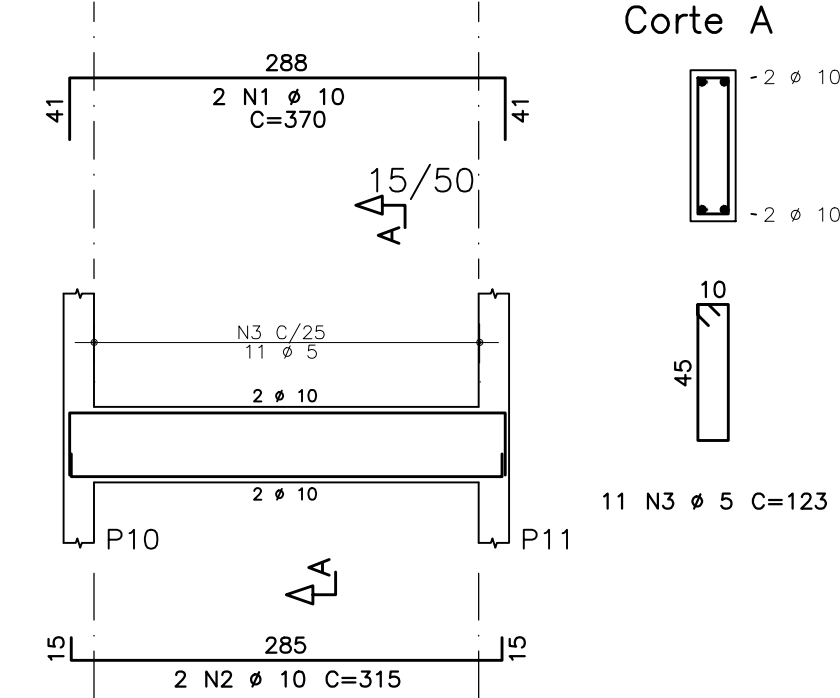
V104



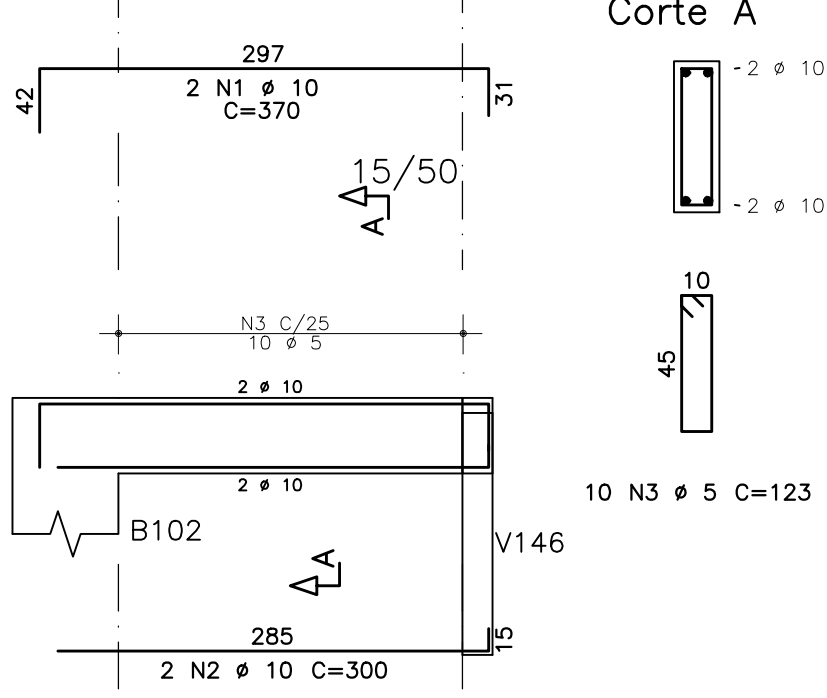
V105



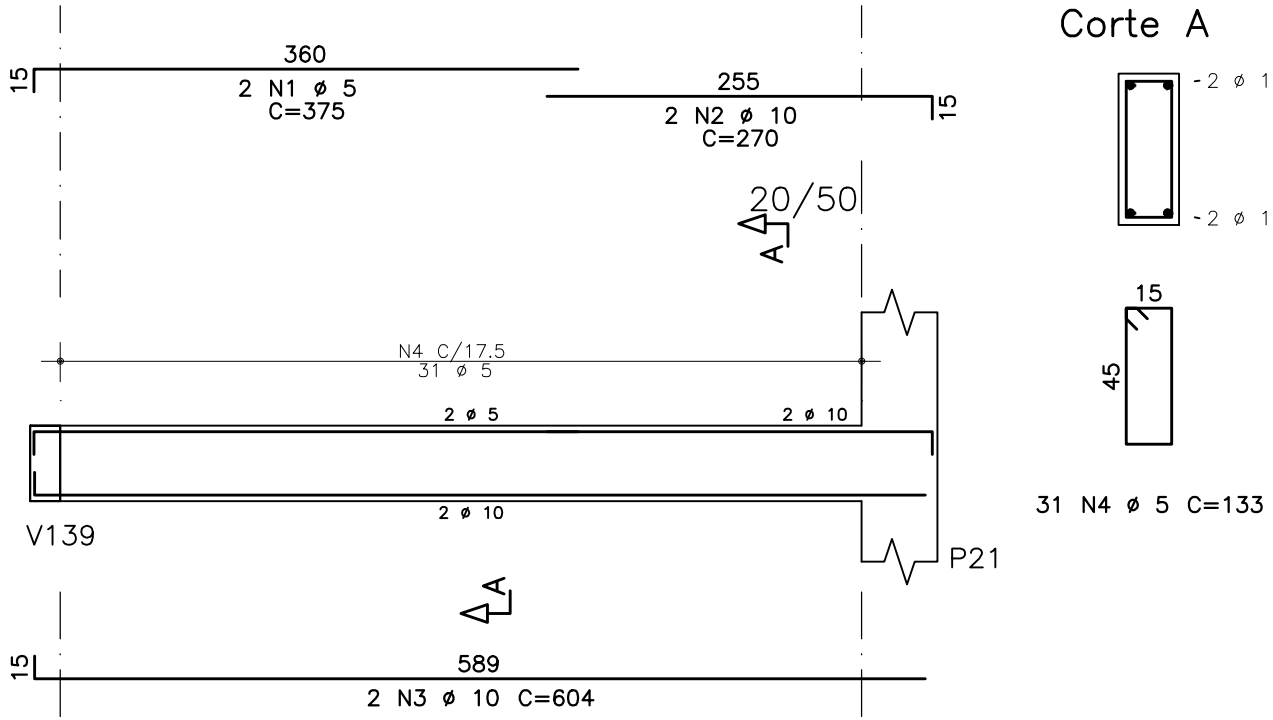
V107



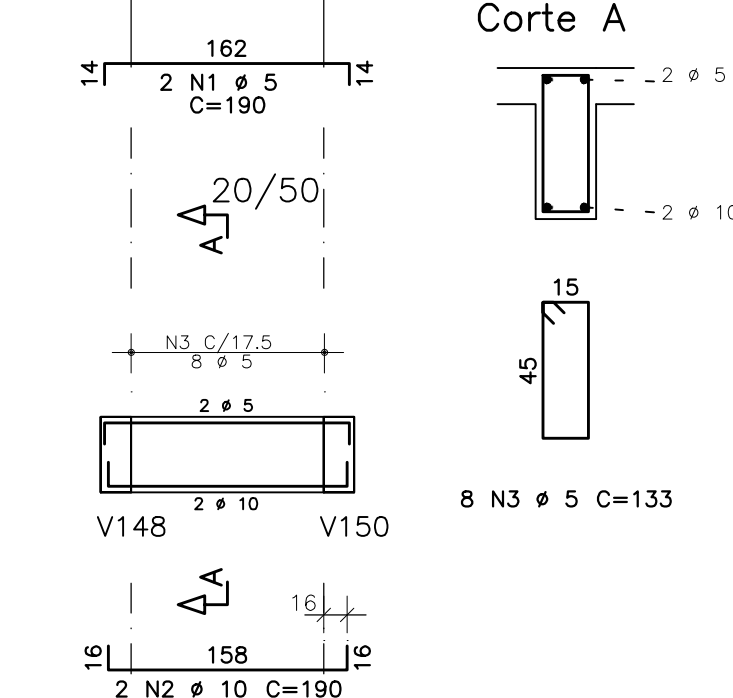
V108



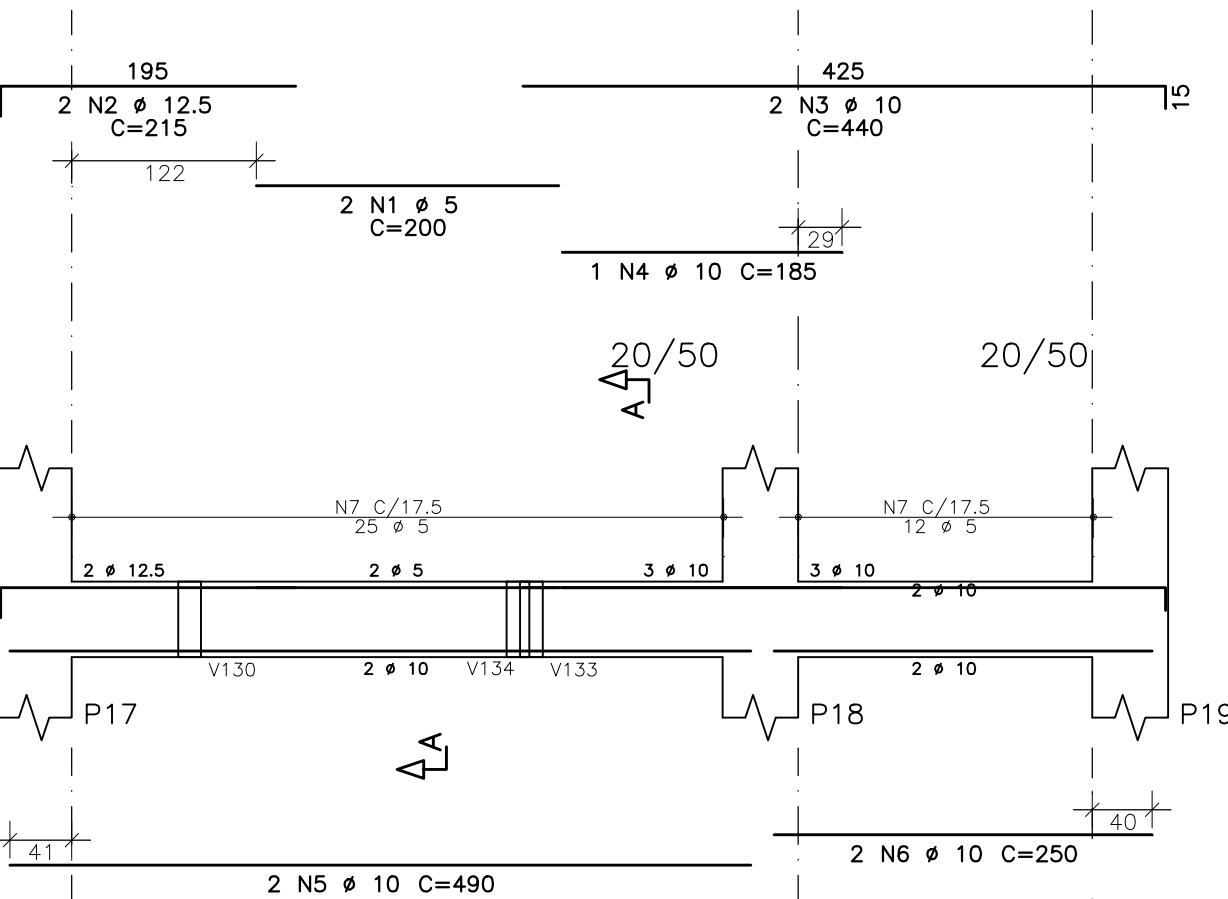
V111



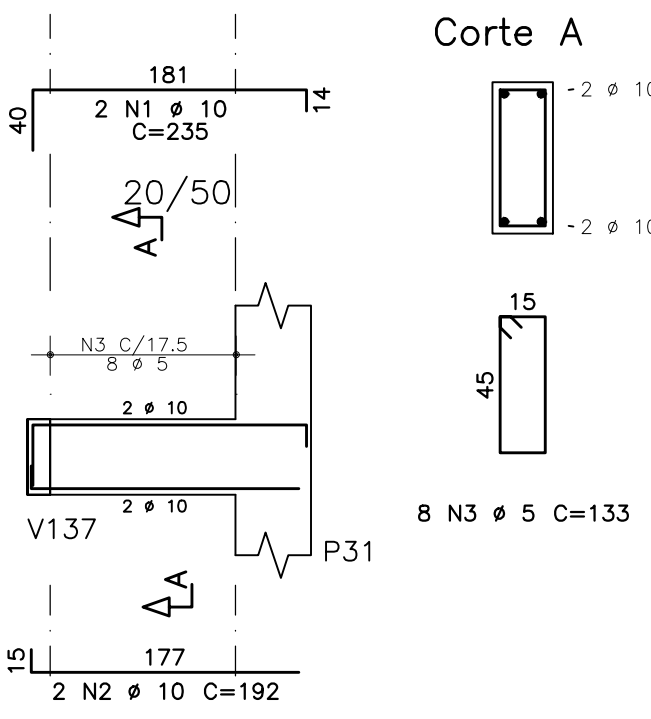
V103



V110



V117



#### NOTAS

- DIMENSOES EM CENTIMETROS, ELEVACOES EM METROS
- CONCRETO ESTRUTURAL:  
Fck>= 20 MPa (ESTACAS HÉLICE CONTÍNUA);  
CONSUMO DE CIMENTO>=400,0kg/m³ E SLUMP ENTRE 200 E 240mm.  
Fck>= 25 MPa (DEMAIS ELEMENTOS ESTRUTURAIS); CONSUMO DE CIMENTO >=280,0kg/m³.
- FATOR ÁGUA/CEMENTO MÁXIMO: 0,60
- CLASSE DE AGRESSIVIDADE II - URBANA
- MÓDULO DE ELASTICIDADE INICIAL A 28 DIAS IGUAL A 28000 MPa
- REALIZAR OS PROCEDIMENTOS DE CURA, RETIRADA DE FORMAS E DO ESCORAMENTO CONFORME NBR 14931:2004:  
PROCEDER COM A CURA ÚMIDA POR NO MÍNIMO 07 (SETE) DIAS OU UTILIZAR A CURA QUÍMICA DOS ELEMENTOS DE CONCRETO.
- A EXECUÇÃO DA ESTRUTURA DEVERÁ CONTAR COM O ACOMPANHAMENTO DE UM TECNOLÓGISTA DE CONCRETO
- O ENGENHEIRO RESPONSÁVEL PELA OBRA DEVERÁ OBEDECER AS RECOMENDAÇÕES DAS NORMAS TÉCNICAS APLICÁVEIS, DEDICANDO ESPECIAL ATENÇÃO ÀS SEGUINTE ATIVIDADES:  
8.1. CONCRETO: PREPARO, CONTROLE, RECEBIMENTO, TRANSPORTE, LANÇAMENTO, ADENSAMENTO E CURA  
8.2. FORMA: CONFERÊNCIA DAS MEDIDAS E POSIÇÕES, LIMPEZA, ESTANQUEIDADE, SATURAÇÃO DAS FORMAS ABSORVENTES (RETIRAR EXCESSO DE ÁGUA), CUIDADO COM O USO DOS DESMOLDANTES E RETIRADA DAS FORMAS  
8.3. ARMAÇÃO: LIMPEZA, MONTAGEM, COBRIMENTO (USO DE ESPAÇADORES PLÁSTICOS ADEQUADOS), E GARANTIA DA POSIÇÃO DAS ARMADURAS ANTES E DURANTE A CONCRETAGEM
- COBRIMENTO MÍNIMO DA ARMADURA:  
LAJES=2,0cm; VIGAS E PILARES=2,5cm; BLOCOS=5,0cm; ESTACAS=4,0cm. OBRA COM RÍGIDO CONTROLE DE QUALIDADE.
- RECOMENDA-SE QUE OS MATERIAIS (AÇO E CONCRETO) UTILIZADOS NESTE PROJETO SEJAM SUBMETIDOS A ENSAIOS TECNOLÓGICOS
- PREVER DRENAGEM E/OU IMPERMEABILIZAÇÃO PARA AS CORTINAS (CONTENÇÕES).
- CONFERIR MEDIDAS NO LOCAL.

AÇO	POS	BIT (mm)	QUANT	COMPRIMENTO		
				UNIT (cm)	TOTAL (cm)	
V101	50A	1	10	2	840	1680
	60A	2	5	2	355	710
	60A	3	5	2	360	720
	50A	4	10	2	470	940
	50A	5	10	2	660	1320
	50A	6	10	2	590	1180
	50A	7	10	2	790	1580
	50A	8	10	2	1190	2380
	60A	9	5	140	133	18620
V102	50A	1	8	2	210	420
	50A	2	10	2	190	380
	60A	3	5	8	133	1064
V103	60A	1	5	2	190	380
	50A	2	10	2	190	380
	60A	3	5	8	133	1064
V104	60A	1	5	2	335	670
	50A	2	12,5	2	255	510
	50A	3	12,5	2	200	400
	50A	4	10	3	195	585
	50A	5	10	2	685	1370
	50A	6	10	1	320	320
	60A	7	5	25	123	3075
V105	60A	1	5	2	420	840
	50A	2	10	3	220	660
	50A	3	12,5	2	535	1070
	50A	4	12,5	1	175	175
	50A	5	10	2	600	1200
	50A	6	10	2	1200	2400
	50A	7	10	1	345	345
	50A	8	10	2	380	760
	60A	9	5	60	123	7380
V106=V113 (X2)	50A	1	12,5	4	210	840
	50A	2	12,5	6	215	1290
	50A	3	8	18	515	9270
	50A	4	8	56	193	10808
V107	50A	1	10	2	370	740
	50A	2	10	2	315	630
	60A	3	5	11	123	1353
V108	50A	1	10	2	370	740
	50A	2	10	2	300	600
	60A	3	5	10	123	1230
V110	60A	1	5	2	200	400
	50A	2	12,5	2	215	430
	50A	3	10	2	440	880
	50A	4	10	1	185	185
	50A	5	10	2	490	980
	50A	6	10	2	250	500
	60A	7	5	37	133	4921
V111	60A	1	5	2	375	750
	50A	2	10	2	270	540
	50A	3	10	2	604	1208
	60A	4	5	31	133	4123
V117	50A	1	10	2	235	470
	50A	2	10	2	192	384
	60A	3	5	8	133	1064

RESUMO AÇO CA 50-60			
AÇO	BIT (mm)	COMPR (m)	PESO (kg)
60A	5	484	74
50A	8	205	81
50A	10	253	156
50A	12,5	47	45
Peso Total 60A =			74 kg
Peso Total 50A =			283 kg

EXE	00	EMISSÃO INICIAL P/ LICITAÇÃO DA OBRA	EFICÁCIA	04/09/
REVCOMP	01	EMISSÃO INICIAL EXECUTIVO	EFICÁCIA	22/07/
REVCOMP	00	REVISÃO ANTEPROJETO	EFICÁCIA	08/07/
ANT	00	EMISSÃO INICIAL ANTEPROJETO	EFICÁCIA	13/06/
TIPO	REV	DESCRIÇÃO	DESENHO	DATA
REVISÕES				
MINISTÉRIO PÚBLICO DO ESTADO DE MINAS GERAIS SEDE DAS PROMOTORIAS DE JUSTIÇA DE CURVELO				
ENDEREÇO:			ÁREA TERRENO:	
AV. DR. DALTON MOREIRA CANABRAVA (ANTIGA AVENIDA SAROBA) S / N° BAIRRO MARIA AMÁLIA MUNICÍPIO DE CURVELO			2.800,70m²	
PROPRIETÁRIO:			ÁREA CONSTRUÍDA:	
			1.270,09m²	
CNPJ:			20.971.057/0001-45	
PROCURADORIA GERAL DE JUSTIÇA DO ESTADO DE MINAS GERAIS				
PROJETO ESTRUTURAL DE CONCRETO ARMADO				
RESPONSÁVEIS TÉCNICOS:			CREA:	
NELSON URIAS PINTO GARIGLIO DA SILVA			82.624/D-MG	
CONTEÚDO:			DATA:	FOLHA:
ARMAÇÃO DE VIGAS 1o PAVIMENTO			04/09/19	25/51
FOLHA 01/04			ESCALA:	
			1:50	